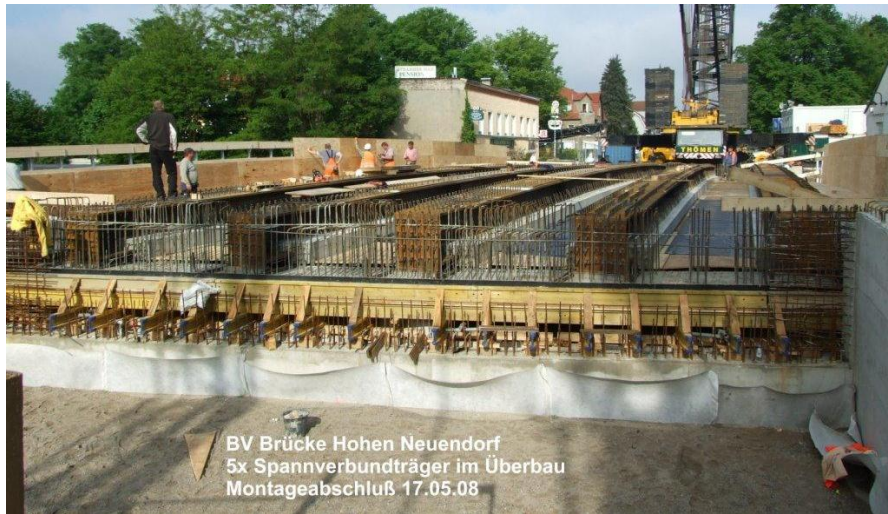


SPANNVERBUNDTRÄGER

Brücke Hohen Neuendorf über Gleise der DB AG

**Bauzeit:**

Mai 2007 – Mai 2008

Projektdaten:

5 Stk. Spannverbundträger

ca. 160 to

Herstellung nach Z-26.2-41

Leistungen ZSB GmbH:

- Fertigung
- Transport

Zur Sicherstellung des Lichtraumprofils der unterquerenden DB-Strecke und der Beibehaltung des ebenerdigen Straßenprofils ohne Veränderung des Niveaus kamen als Tragkonstruktion, auch wegen der kurzen Bauzeit, nur Spannverbundträger nach Z-26.2-41 zum Einsatz.

