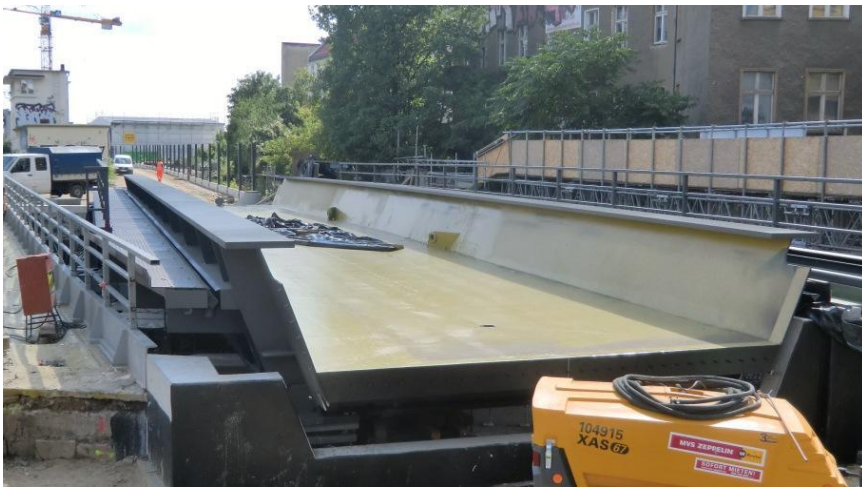


# TROGBRÜCKE

## EÜ Boxhagener Straße, Berlin - Umbau Ostkreuz



### Bauzeit:

März 2011 - August 2011

### Projektdaten:

Trogüberbau, ca. 30,0 x 6,1 x 1,8 m  
ca. 100 to

### Leistungen ZSB GmbH:

- Engineering
- Fertigung
- Beschichtung
- Transport

Die vorhandenen 2 Trogüberbauten wurden durch einen eingleisigen stählernen Trogüberbau mit beidseitigen Gehstegen ersetzt. Zwischen Hauptträger (geschweißter Doppel-T-Träger) und Gehstegkonsole wurde eine Lärmschutzwand angeordnet. Als Sicherheitsraum dient der Obergurt des westlichen Hauptträgers.

Die Hauptträgerobergurte wurden zur Profilmfreiheit abgerückt und die Hauptträgerstege sind geneigt, um auf den neuen Auflagerbänken die Lagersockel unterbringen zu können.

Der Achsabstand der Untergurte beträgt 4,25m und zwischen den Obergurten 5,50m.

Die Fahrbahnkonstruktion ist eine orthotrope Platte. Das Fahrbahnblech wurde in Längs- und Querrichtung durch Flachrippen ausgesteift. Die Dienstwege orientieren sich konstruktiv an Richtzeichnungen der DB AG. Der westliche Dienstweg trägt einen Kabelkanal.

